

**3月下旬完成！ 入居申込受付中！**

**新築ガレージハウス「コスモAoiガレージハウス横浜ゆめが丘」**

- ☆横浜市内、通勤・通学・買物便利・2路線3駅利用・ゆめが丘駅徒歩9分！
  - ☆2024年春 大型ショッピング施設開業 徒歩7分！
  - ☆洗車場付き大型ガソリンスタンド徒歩1分！
  - ☆ペット飼育可！
  - ☆各戸4台の駐車スペース確保
  - ☆事務所兼倉庫・SNSスタジオ・展示場・コレクションルーム！
  - ☆セカンドハウス・趣味・アトリエ・各種教室利用可！
- ☆店舗利用相談可！  
☆全16戸の大規模ガレージハウス！



# GARAGE DESIGN

武蔵村山 / 建築事例

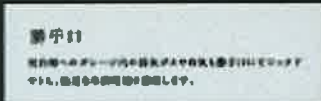


# INTERIOR DESIGN



**可動棚**

高さ調整もできる可動棚の採用。工具や道具の収納もできる。収納力アップを実現しています。



**キッチン**

洗剤棚への収納。シンクの掃除が楽な材質の採用により、掃除が楽になります。



**収納棚**

クローゼットの収納棚。収納力アップを実現しています。



**EVコンセント**



**バグボード**

玄関の掃除が楽になる。バグボードの採用により、掃除が楽になります。



**大型手洗い**

トイレでの手洗いが楽になる。大型手洗いの採用により、手洗いが楽になります。

**GARAGE SPACE**



快適な  
ガレージライフを演出する  
様々なこだわり設備仕様を  
ご用意しております。



**電動シャッター**

電動シャッターの採用により、シャッターの開閉が楽になります。

（※：電動シャッター）  
急停止 | 障害物感知 | 警報機能付



**防犯カメラ**

防犯カメラの採用により、防犯が楽になります。

## 【所在地】

神奈川県横浜市泉区和泉町3233

## 【総戸数】

4棟（1・2・3・4号棟）計16戸

## 【建築年】

1・2・3・4号棟（令和4年3月築）



## 【賃料】

1・2号棟（1階トイレ無し、2階トイレあり）

居住用：160,000円（非課税）＋共益費3,300円（税込み）

事業用：176,000円（税込み）＋共益費3,300円（税込み）

3・4号棟（1階、2階トイレあり）

居住用：165,000円（非課税）＋共益費3,300円（税込み）

事業用：181,500円（税込み）＋共益費3,300円（税込み）



## 【賃貸条件等】

- ①礼金：賃料1か月分（ペット飼育の場合 礼金2か月分）
- ②敷金：賃料1か月分
- ③仲介手数料：賃料1か月分（別途消費税）
- ④火災保険料・借家人賠償保険料：20,000円/2年間
- ⑤賃料保証会社保証料（必須）：

### （居住用）

賃料＋共益費の50%（初回入居時）

以降1年毎に10,000円

### （事業用）

賃料＋共益費の100%（初回入居時）

賃料＋共益費の10%（年額）



## 【特徴】

- ☆ 大型ショッピングモール開業 2024年春 (泉ゆめが丘土地区画整理事業)
- ☆ 相鉄・東急直通線開業予定 2023年3月
- ☆ 2路線3駅利用可
- ☆ 各戸 駐車スペース4台可
- ☆ ペット飼育相談可
- ☆ 宅配ボックス
- ☆ コンビニエンスストア徒歩3分
- ☆ 大型洗車場付きガソリンスタンド徒歩1分
- ☆ 飲食店「かつや」徒歩1分

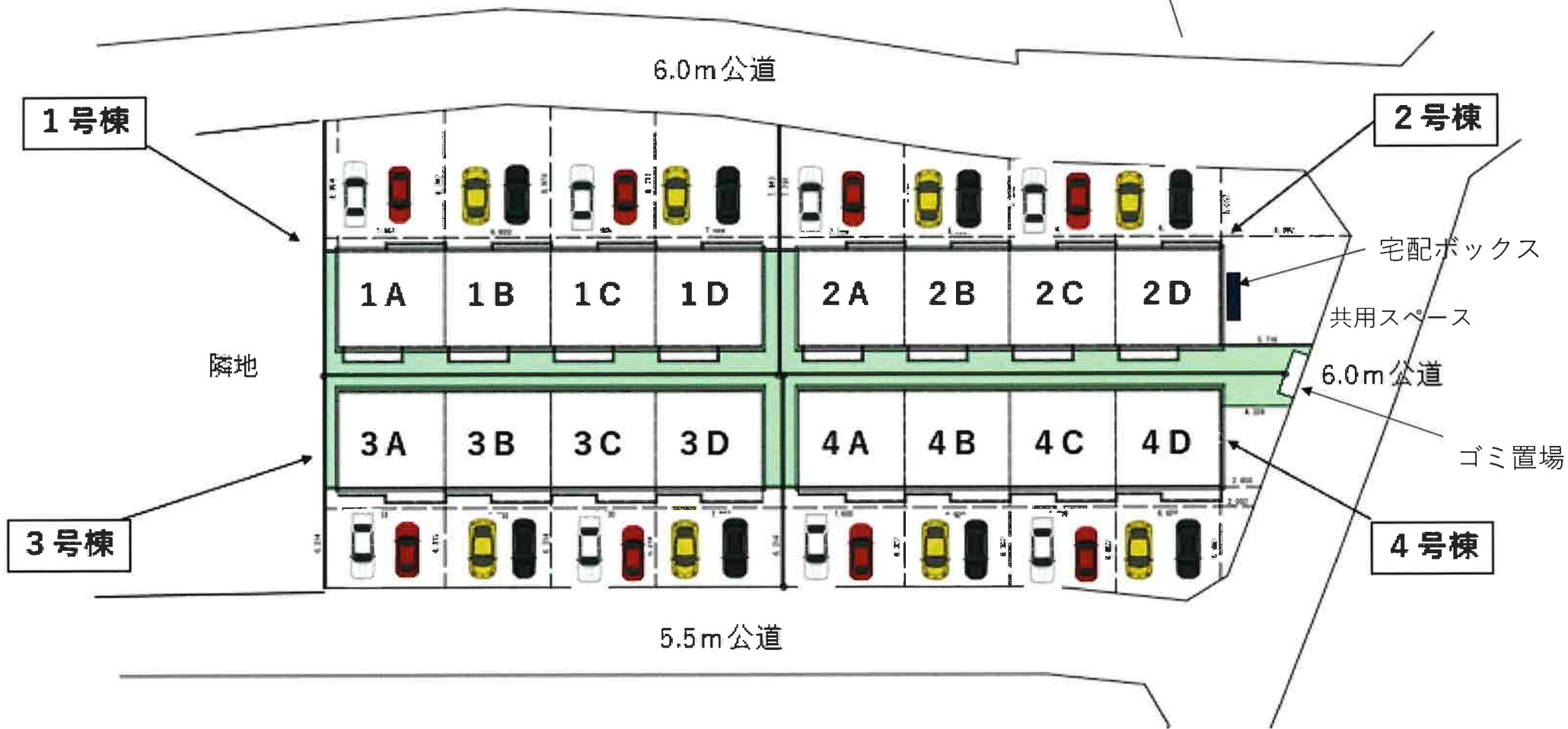
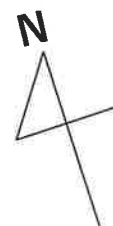


## 【アクセス】

- ☆ 最寄り駅 相鉄いずみ野線「ゆめが丘駅」徒歩9分、  
相鉄いずみ野線「いずみ中央駅」徒歩8分  
市営地下鉄ブルーライン線「下飯田駅」徒歩14分
- ☆ 横浜新道「上矢部IC」から約7km
- ☆ 東名高速「綾瀬スマートIC」から9km
- ☆ 国道1号「原宿交差点」から5km



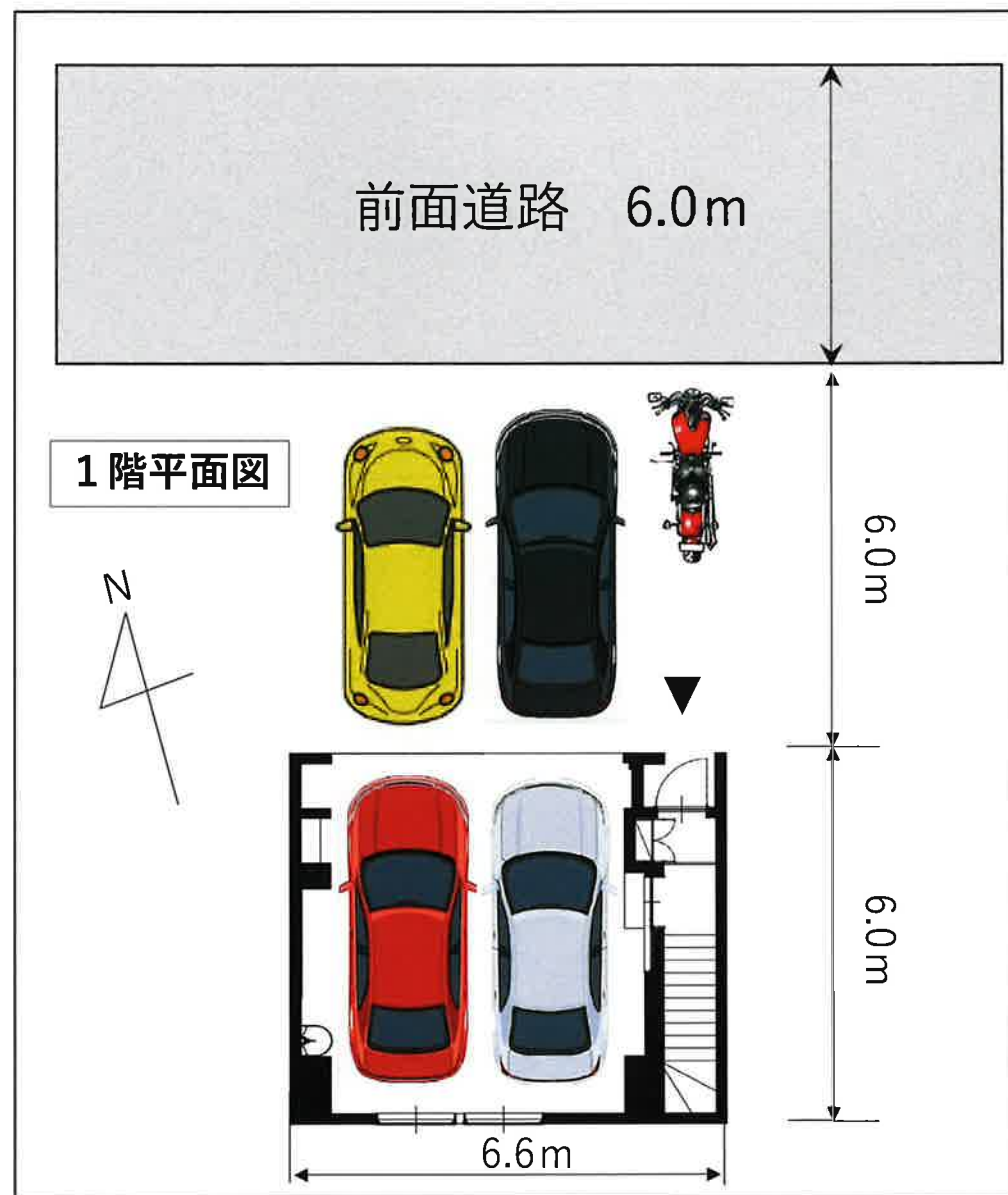
# 【配置図】



# 1号棟・2号棟

## 【1階 間取・配置・仕様】

- ☆ 2台分大型ガレージ 幅約5.0m×約5.8m
- ☆ シャッター開口部 幅約4.5m×高さ約2.4m
- ☆ 敷地前駐車スペース 2台分あり（計4台駐車可）
- ☆ 電動リモコンシャッター付き
- ☆ EV充電可
- ☆ 防音遮音塗料「グリーンブルー」
- ☆ ガレージ内 エアコン設置可

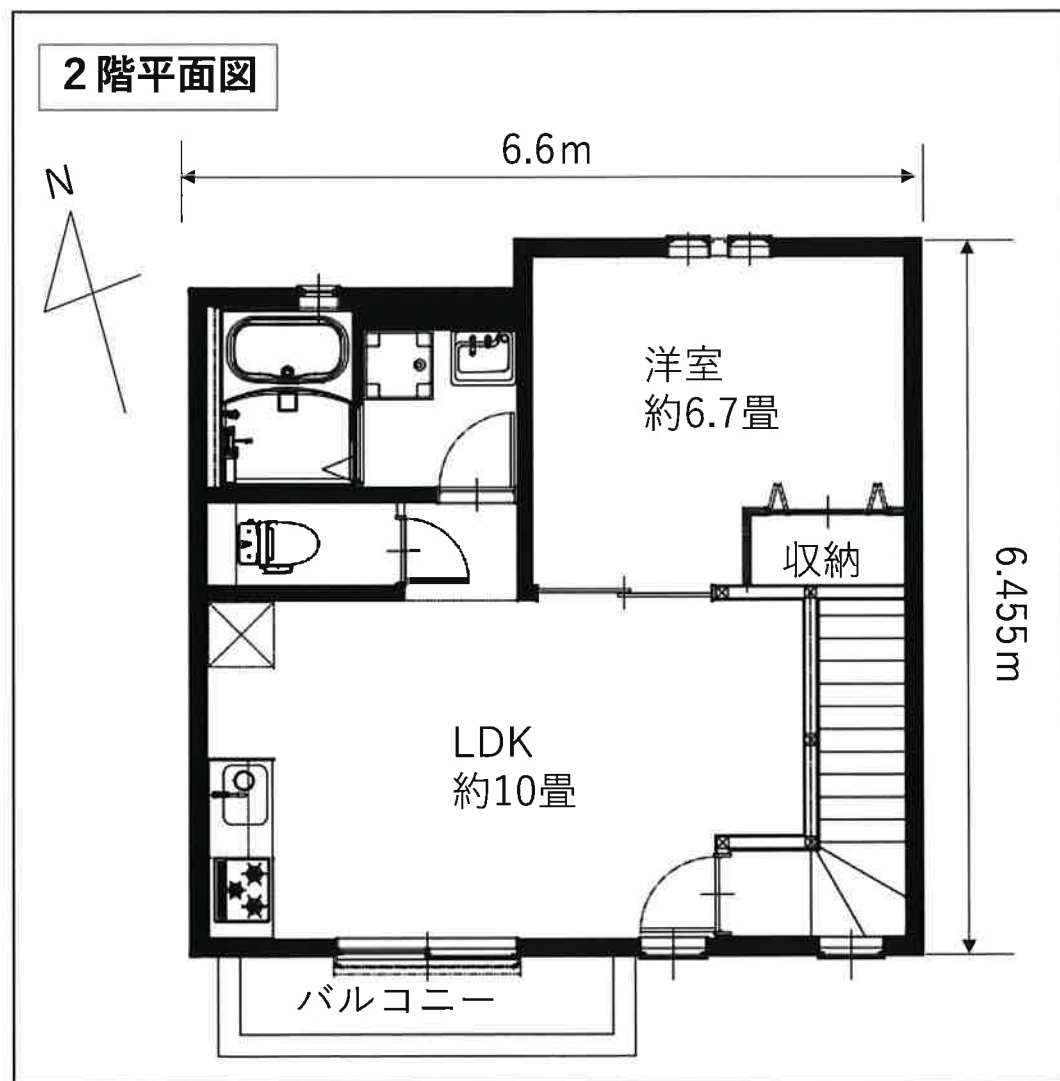




# 1号棟・2号棟

## 【2階 間取・仕様】

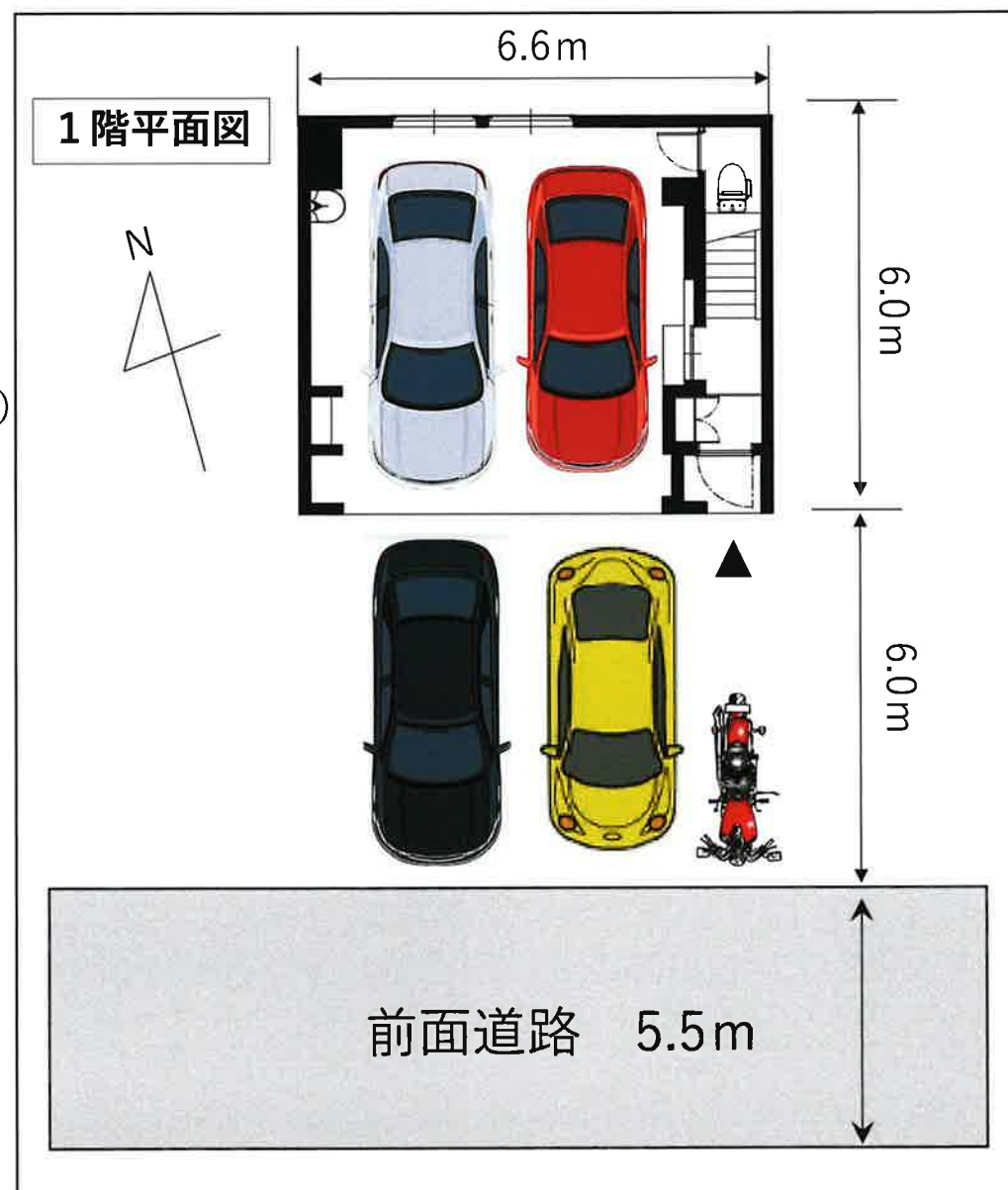
- ☆ LDK約10畳
- ☆ 洋室約6.7畳（クローゼット付き）
- ☆ 大型ユニットバス（追い焚き機能付き）
- ☆ 洗面化粧台
- ☆ シャワートイレ
- ☆ システムキッチン



# 3号棟・4号棟

## 【1階 間取・配置・仕様】

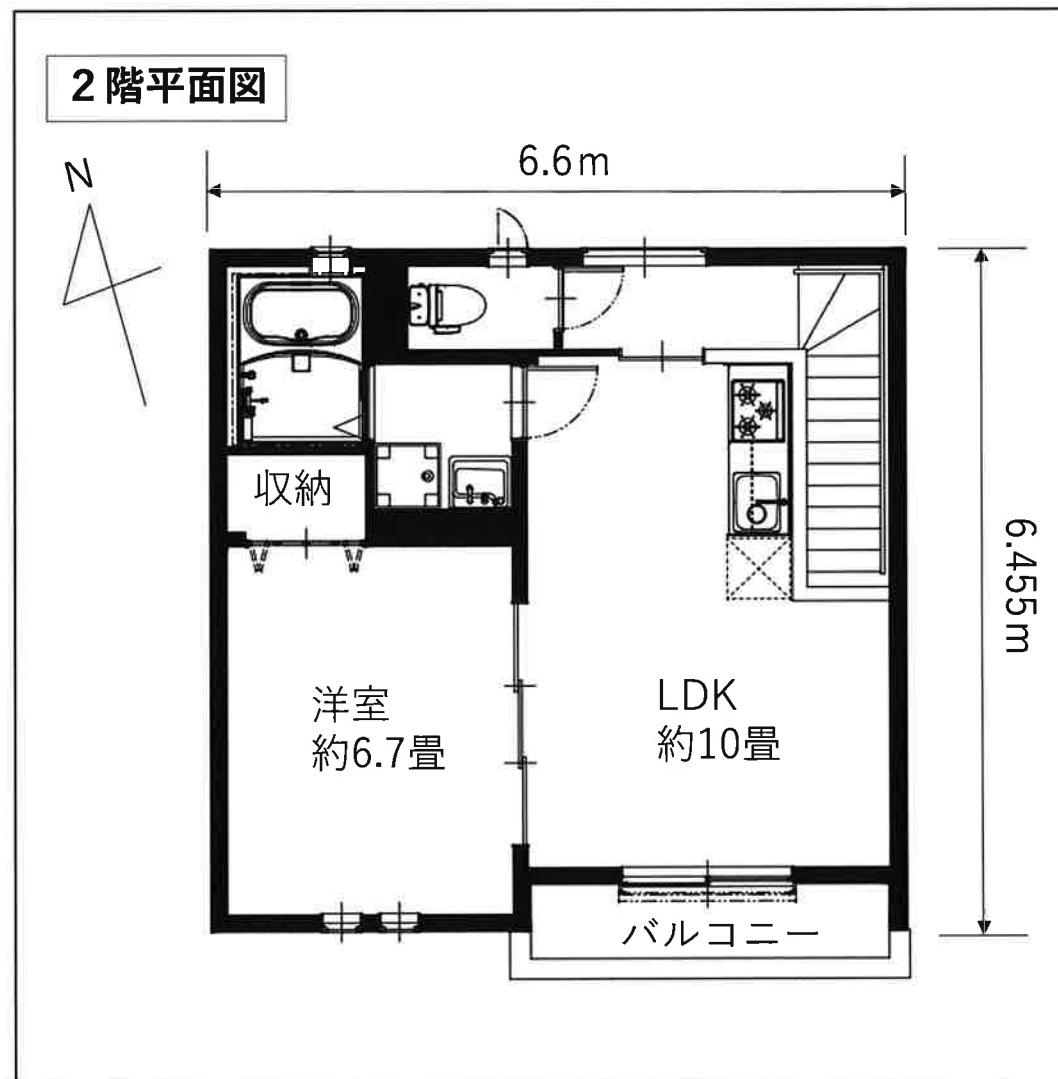
- ☆ 2台分大型ガレージ 幅約5.0m×約5.8m
- ☆ シャッター開口部 幅約4.5m×高さ約2.4m
- ☆ 敷地前駐車スペース 2台分あり (計4台駐車可)
- ☆ 電動リモコンシャッター付き
- ☆ EV充電可
- ☆ 1階, 2階トイレ付
- ☆ 防音遮音塗料「グリーンブルー」
- ☆ ガレージ内 エアコン設置可



## 3号棟・4号棟

### 【2階 間取・仕様】

- ☆ LDK約10畳
- ☆ 洋室約6.7畳（クローゼット付き）
- ☆ 大型ユニットバス（追い焚き機能付き）
- ☆ 洗面化粧台
- ☆ シャワートイレ
- ☆ システムキッチン



# 【案内図】

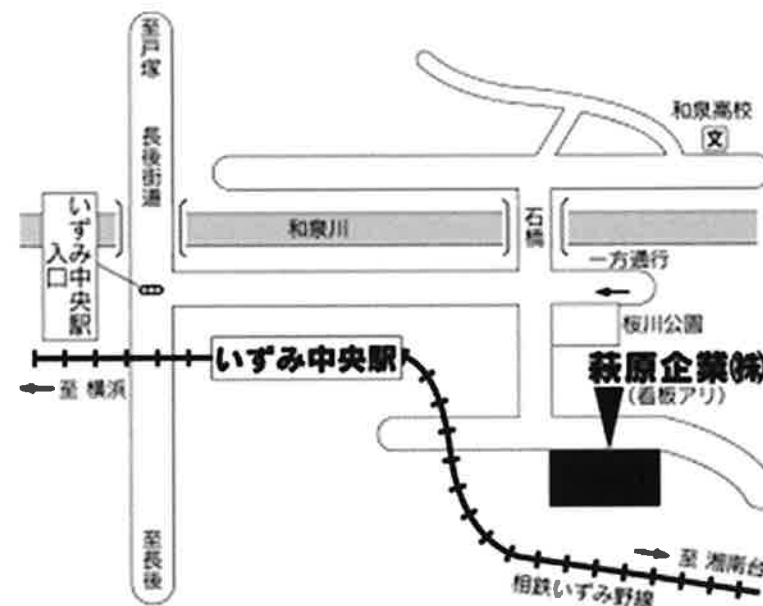


## 「コスモAoiガレージハウス横浜ゆめが丘」のお問い合わせ

萩原企業(株)

☎045-804-1188

全日9:00~17:00



相鉄いずみ野線「いずみ中央駅」徒歩7分

「ゆめが丘駅」徒歩13分

横浜市営地下鉄ブルーライン「下飯田駅」徒歩18分