

3月下旬より入居可！ 入居申込受付中！

新築ガレージハウス「コスモAoiガレージハウスゆめが丘」

☆横浜市内、通勤・通学・買物便利・2路線3駅利用・利用駅徒歩7分！

☆2024年春大型ショッピング施設開業 徒歩7分！

☆洗車場付き大型ガソリンスタンド徒歩1分！

☆事務所兼倉庫・SNSスタジオ・展示場・コレクションルーム！

☆セカンドハウス・趣味・アトリエ・教室利用可！

☆ペット飼育可！

☆駐車スペース4台確保

☆店舗利用相談可！

☆全16戸の大規模ガレージハウス！



GARAGE DESIGN

筑波村山 / 施工事例



INTERIOR DESIGN



可動棚

高さを変えて収納できる可動棚を
採用。工事中の配管などでも
邪魔にならないように
設計しております。

換気口

換気扇への排気口は、天井裏に設置し、
天井裏に排気口を設置し、
天井裏に排気口を設置し、

換気扇



ファンユニットは、
天井裏に設置し、
天井裏に設置し、

EVコンセント



ベッドボード

ベッドボードは、
ベッドの両側に
設置し、



大型手洗い

フローリングの床に
設置し、

GARAGE SPACE



快適な
ガレージライフを演出する
様々なこだわり設備仕様
をご用意しております。



電動シャッター

電動シャッターは、
天井裏に設置し、
天井裏に設置し、

（注）電動シャッターは、
電動シャッター | 電動シャッター



防犯カメラ

防犯カメラは、
天井裏に設置し、
天井裏に設置し、

【所在地】

神奈川県横浜市泉区和泉町3 2 3 3

【総戸数】

4棟（1・2・3・4号棟）16戸

【建築年】

1・2号棟（令和4年3月築）

3・4号棟（令和4年4月築）



【賃料】

1・2号棟（1階トイレ無し、2階トイレあり）

居住用：160,000円（非課税）＋共益費3,300円（税込み）

事業用：176,000円（税込み）＋共益費3,300円（税込み）

3・4号棟（1階、2階トイレあり）

居住用：165,000円（非課税）＋共益費3,300円（税込み）

事業用：181,500円（税込み）＋共益費3,300円（税込み）



【賃貸条件等】

- ①礼金：賃料1か月分（ペット飼育の場合 礼金2か月分）
- ②敷金：賃料1か月分
- ③仲介手数料：賃料1か月分（別途消費税）
- ④火災保険料・借家人賠償保険料：20,000円/2年間
- ⑤賃料保証会社保証料（必須）：

（居住用）

賃料＋共益費の50%（初回入居時）
以降1年毎に10,000円

（事業用）

賃料＋共益費の100%（初回入居時）
賃料＋共益費の10%（年額）



【特徴】

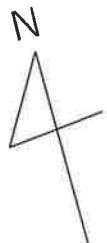
- ☆ 大型ショッピングモール開業2024年春 (泉ゆめが丘土地区画整理事業)
- ☆ 相鉄・東急直通開業予定 2023年3月
- ☆ 2路線3駅利用可
- ☆ 駐車スペース4台可
- ☆ ペット飼育相談可
- ☆ 宅配ボックス (共用スペース)
- ☆ コンビニエンスストア徒歩3分
- ☆ ガソリンスタンド徒歩1分
- ☆ 飲食店「かつや」徒歩1分



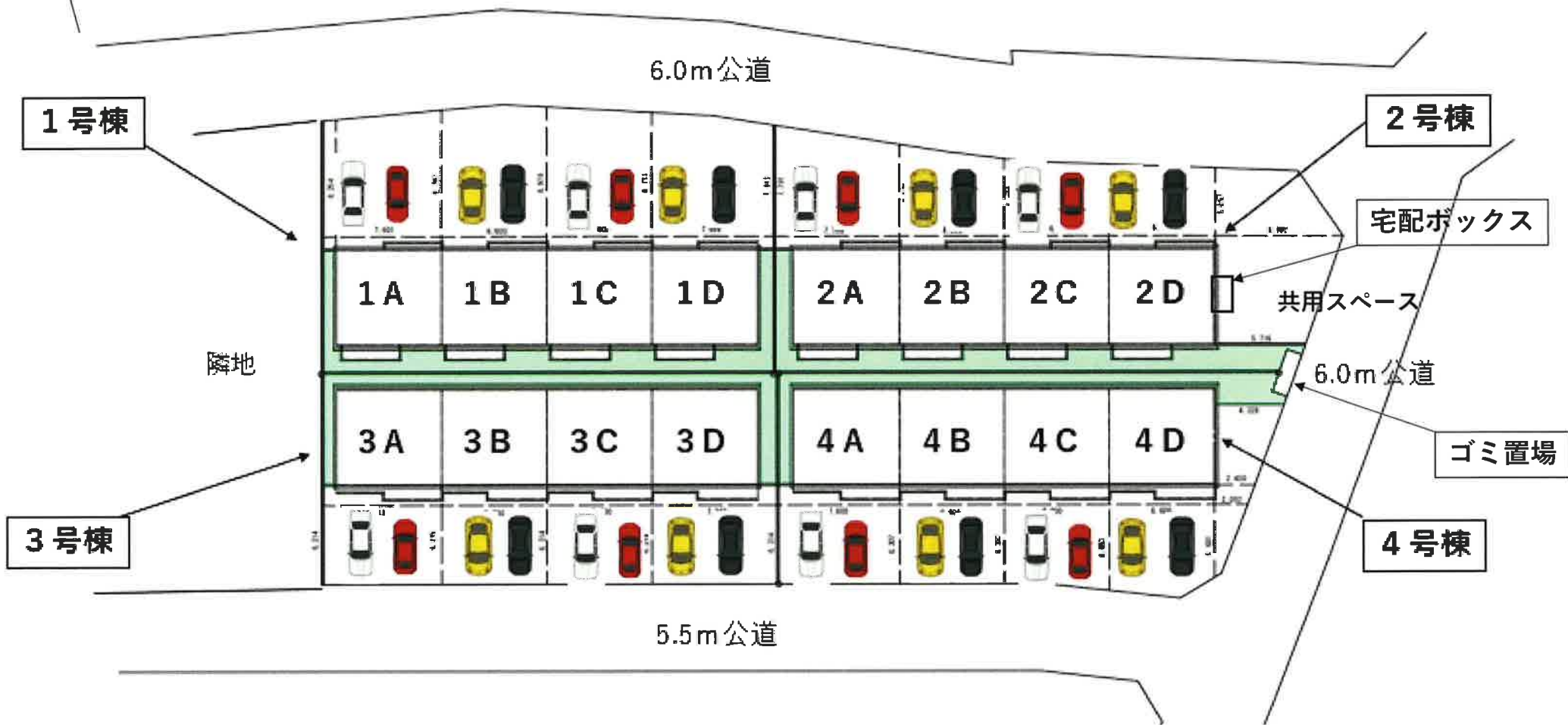
【アクセス】

- ☆ 最寄り駅 相鉄いずみ野線「ゆめが丘駅」徒歩7分、
相鉄いずみ野線「いずみ中央駅」徒歩8分
市営地下鉄ブルーライン線「下飯田駅」徒歩7分
- ☆ 横浜新道「上矢部IC」から約7km
- ☆ 東名高速「綾瀬スマートIC」から9km
- ☆ 国道1号「原宿交差点」から5km





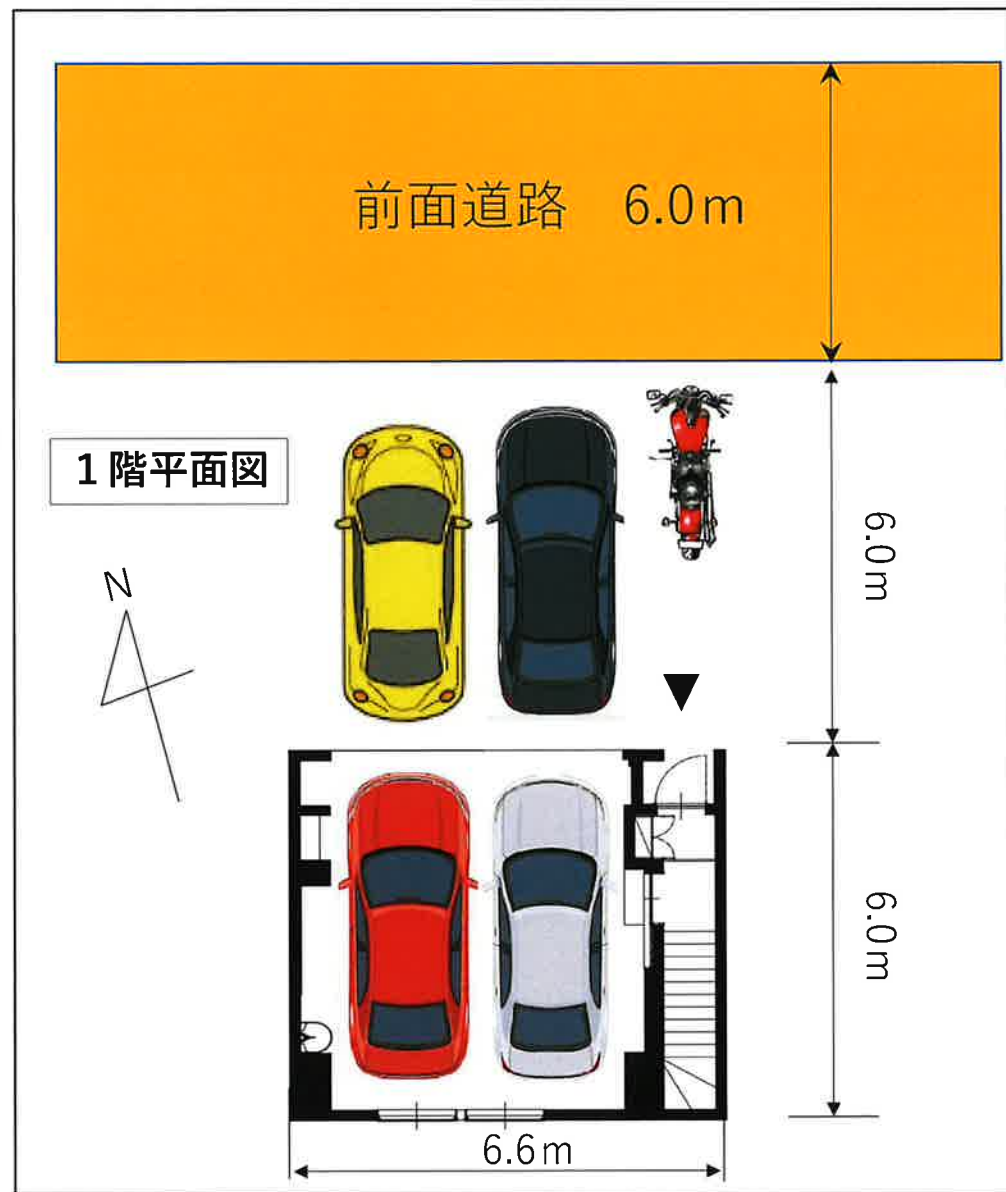
【配置図】



1号棟・2号棟

【1階 間取・仕様】

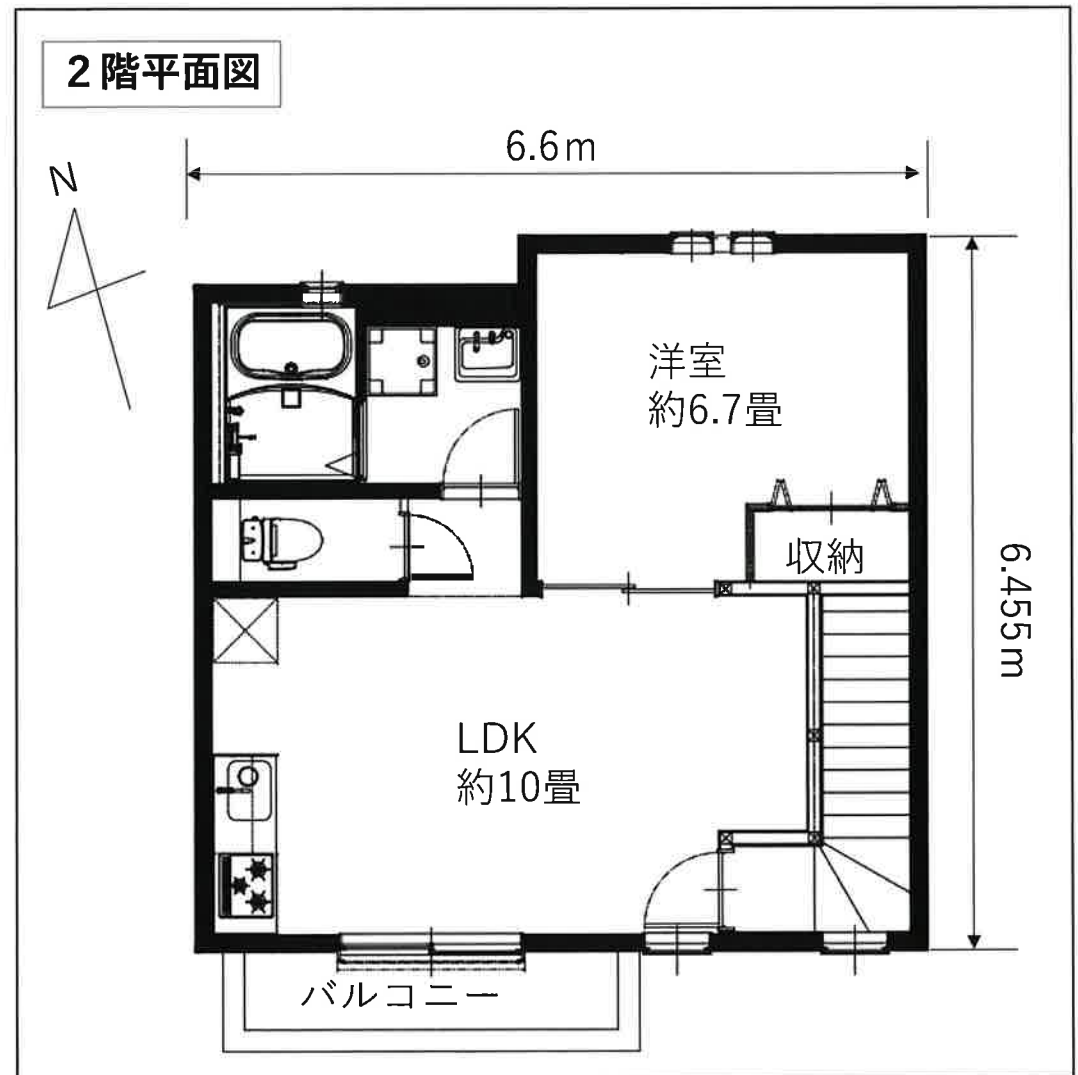
- ☆ 2台分大型ガレージ 幅約5.0m×約5.8m
- ☆ シャッター開口部 幅約4.5m×高さ約2.4m
- ☆ 敷地前駐車スペース 2台分あり (計4台駐車可)
- ☆ 電動リモコンシャッター付き
- ☆ EV充電
- ☆ 防音遮音塗料「グリーンブルー」



1号棟・2号棟

【2階 間取・仕様】

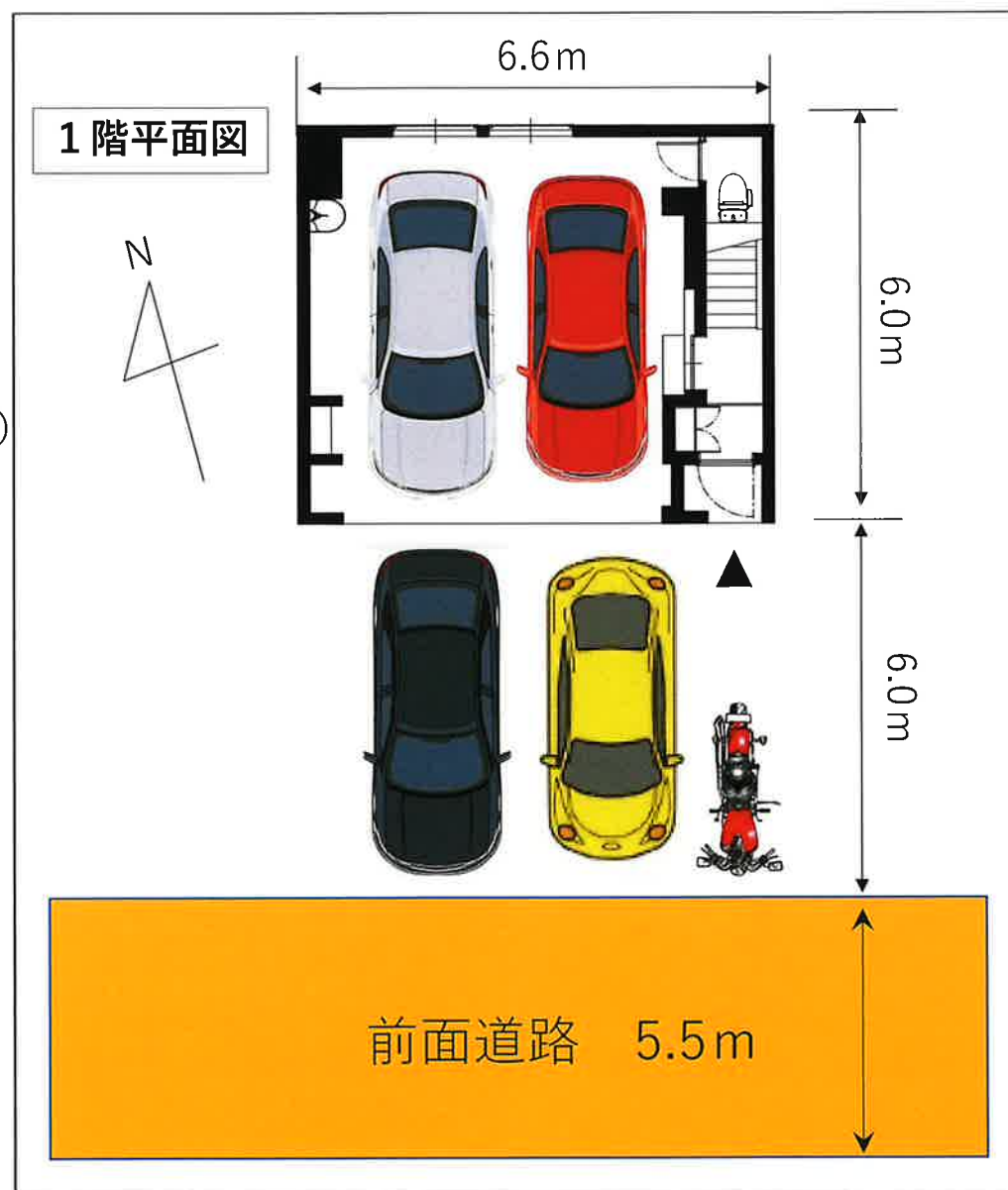
- ☆ LDK約10畳
- ☆ 洋室約6.7畳（クローゼット付き）
- ☆ 大型ユニットバス（追い焚き機能付き）
- ☆ 洗面化粧台
- ☆ シャワートイレ
- ☆ システムキッチン



3号棟・4号棟

【1階 間取・仕様】

- ☆ 2台分大型ガレージ 幅約5.0m×約5.8m
- ☆ シャッター開口部 幅約4.5m×高さ約2.4m
- ☆ 敷地前駐車スペース 2台分あり (計4台駐車可)
- ☆ 電動リモコンシャッター付き
- ☆ EV充電
- ☆ 3・4号棟 (1, 2階トイレ付)
- ☆ 防音遮音塗料「グリーンブルー」



3号棟・4号棟

【2階 間取・仕様】

- ☆ LDK約10畳
- ☆ 洋室約6.7畳（クローゼット付き）
- ☆ 大型ユニットバス（追い焚き機能付き）
- ☆ 洗面化粧台
- ☆ シャワートイレ
- ☆ システムキッチン



【案内図】



「コスモAoiガレージハウスゆめが丘」へのお問い合わせ

入居待ち登録

萩原企業(株)
☎045-804-1188
全日9:00~17:00

