

# 大好評！！

## 新築ガレージハウス「コスモAoiガレージハウス横浜ゆめが丘」

- ☆横浜市内、通勤・通学・買物便利・2路線3駅利用・ゆめが丘駅徒歩9分！
- ☆2024年春 大型ショッピング施設開業 徒歩7分！
- ☆洗車場付き大型ガソリンスタンド徒歩1分！
- ☆ペット飼育可！
- ☆店舗利用相談可！
- ☆各戸4台の駐車スペース確保
- ☆全16戸の大規模ガレージハウス！
- ☆事務所兼倉庫・SNSスタジオ・展示場・コレクションルーム！
- ☆セカンドハウス・趣味・アトリエ・各種教室利用可！



# GARAGE DESIGN

武蔵村山／施工事例



# INTERIOR DESIGN





#### 可動棚

取り外ししても使える可動棚を  
設置。工具や塗料缶などを  
効率的に収納できるほか、取り  
替えても使えます。

#### 開口

壁内埋入のグループ内の電気ボックスや配線も開口口にてスッキリ  
とし、気遣いな生活環境を演出します。

#### 掛置き



グループ内の電気ボックス  
を壁に固定して配線へ対応  
し、電気ボックスの配線も  
見出しません。

#### 2Vコンセント



#### ペグボード

工具類を壁一面に固定。グループ  
内の電気ボックスや配線も、  
工具や作業用品などを整理整頓  
するのにも役立ちます。



#### 大型手洗い

グループ内の作業がなくても大抵の  
汚れは洗い流せて、また長寿命や  
定期的メンテナンスなどに役立ちます。

## GARAGE SPACE



快適な  
ガレージライフを演出する  
様々なこだわり設備仕様を  
ご用意しております。



#### 電動シャッター

遠隔操作可能な電動シャッター  
デザインシャッターに選  
び、またリモコンキー付  
きなので、離れたところ  
から家+車がいつでも  
開閉できます。

(※1. 安全センサー付)

自動停止 | 障害物検知 | 停電時停止



#### 防犯カメラ

敷地内を監視カメラにて監視。  
入居者様にご安心いただける  
システムを構築しております。



## 【所在地】

神奈川県横浜市泉区和泉町3 2 3 3

## 【総戸数】

4棟（1・2・3・4号棟）計16戸

## 【建築年】

1・2・3・4号棟（令和4年3月築）

## 【賃料】

1・2号棟（1階トイレ無し、2階トイレあり）

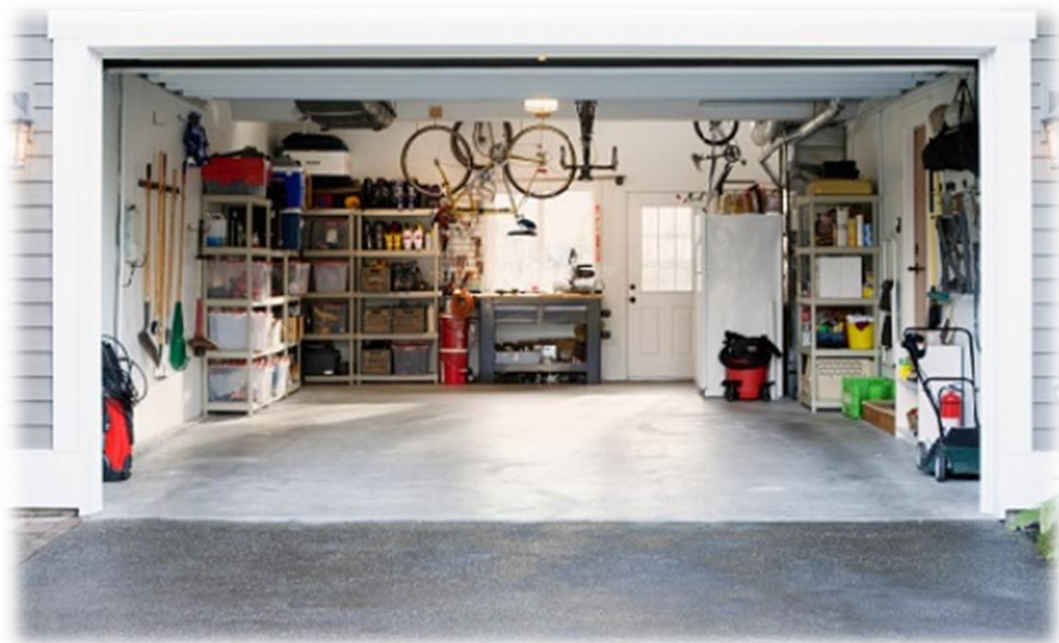
居住用：お問い合わせ下さい

事業用：お問い合わせ下さい

3・4号棟（1階、2階トイレあり）

居住用：お問い合わせ下さい

事業用：お問い合わせ下さい



## 【賃貸条件等】

- ①礼金：賃料1か月分（ペット飼育の場合 礼金2か月分）
- ②敷金：賃料1か月分
- ③仲介手数料：賃料1か月分（別途消費税）
- ④火災保険料・借家人賠償保険料：20,000円/2年間
- ⑤賃料保証会社保証料（必須）：

### （居住用）

賃料＋共益費の50%（初回入居時）

以降1年毎に10,000円

### （事業用）

賃料＋共益費の100%（初回入居時）

賃料＋共益費の10%（年額）





## 【特徴】

- ☆ 大型ショッピングモール開業2024年春（泉ゆめが丘土地区画整理事業）
- ☆ 相鉄・東急直通線開業予定 2023年3月
- ☆ 2路線3駅利用可
- ☆ 各戸 駐車スペース4台可
- ☆ ペット飼育相談可
- ☆ 宅配ボックス
- ☆ コンビニエンスストア徒歩3分
- ☆ 大型洗車場付きガソリンスタンド徒歩1分
- ☆ 飲食店「かつや」徒歩1分

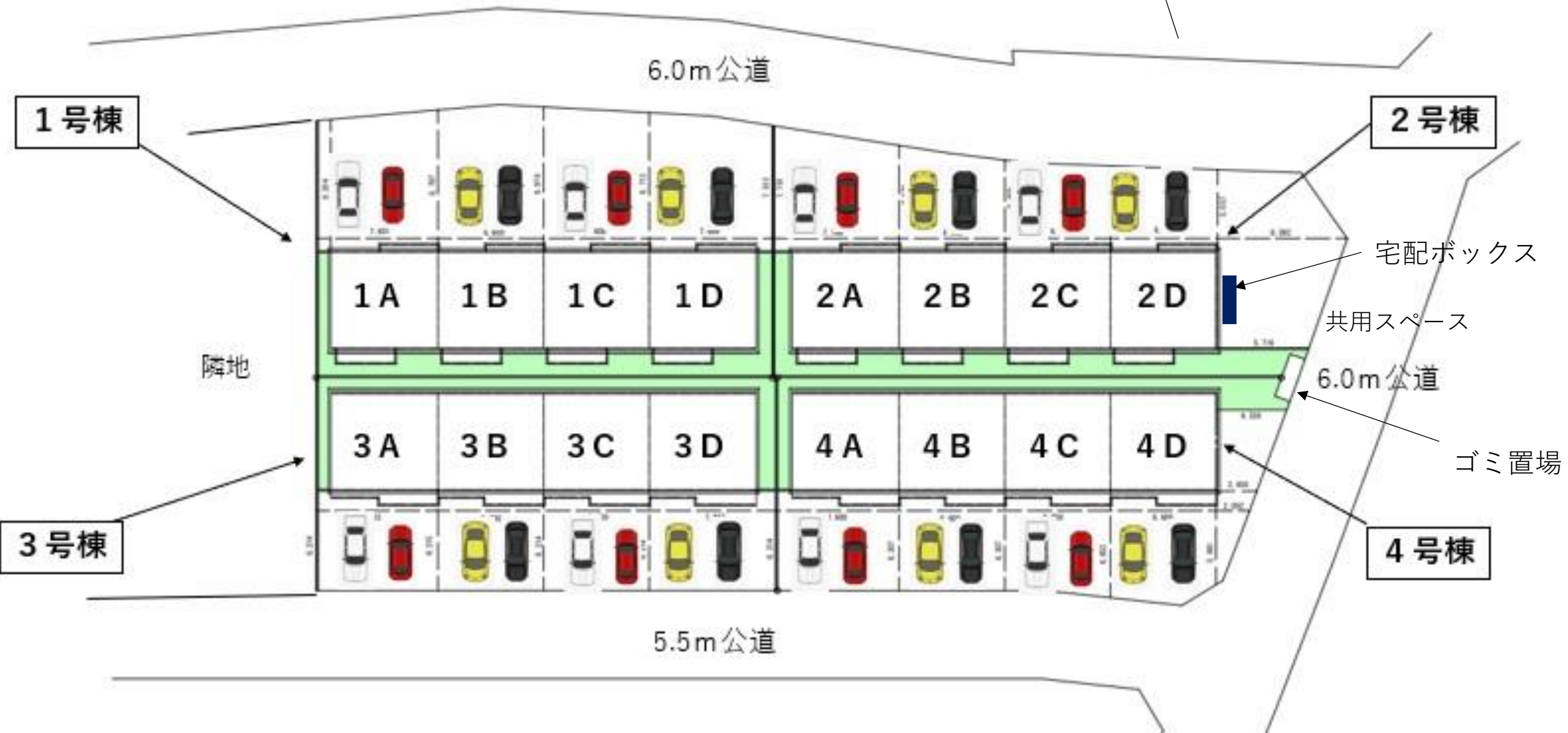
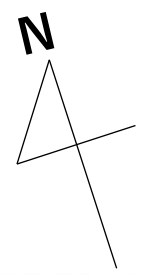


## 【アクセス】

- ☆ 最寄り駅 相鉄いずみ野線「ゆめが丘駅」徒歩9分、  
相鉄いずみ野線「いずみ中央駅」徒歩8分  
市営地下鉄ブルーライン線「下飯田駅」徒歩14分
- ☆ 横浜新道「上矢部IC」から約7km
- ☆ 東名高速「綾瀬スマートIC」から9km
- ☆ 国道1号「原宿交差点」から5km



# 【配置図】



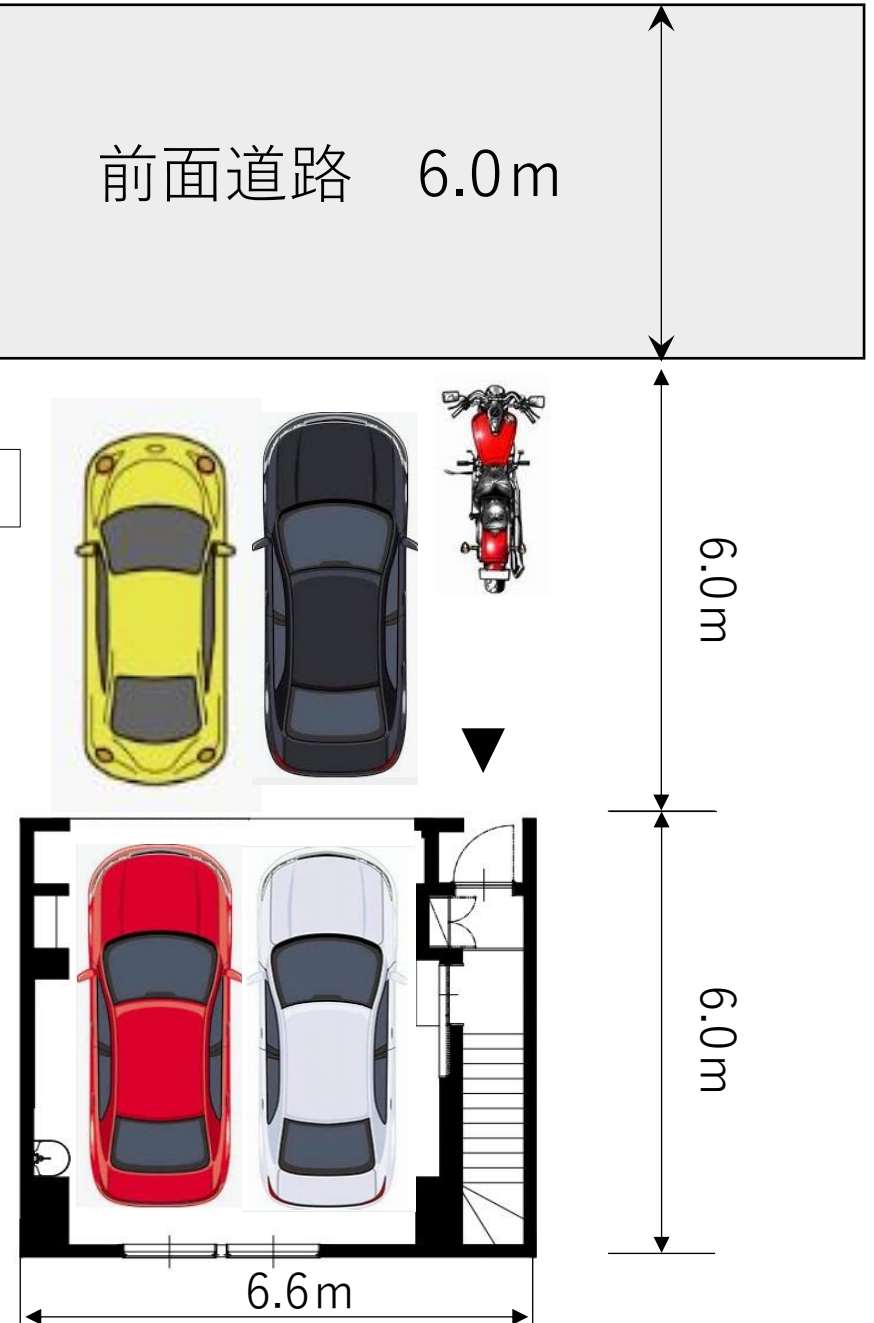
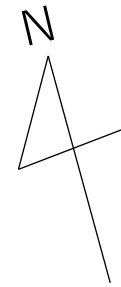
# 1号棟・2号棟

## 【1階 間取・配置・仕様】

- ☆ 2台分大型ガレージ 幅約5.0m×約5.8m
- ☆ シャッター開口部 幅約4.5m×高さ約2.4m
- ☆ 敷地前駐車スペース2台分あり（計4台駐車可）
- ☆ 電動リモコンシャッター付き
- ☆ EV充電可
- ☆ 防音遮音塗料「グリーンブルー」
- ☆ ガレージ内 エアコン設置可



1階平面図





# 1号棟・2号棟

## 【2階 間取・仕様】

- ☆ LDK約10畳
- ☆ 洋室約6.7畳（クローゼット付き）
- ☆ 大型ユニットバス（追い焚き機能付き）
- ☆ 洗面化粧台
- ☆ シャワートイレ
- ☆ システムキッチン



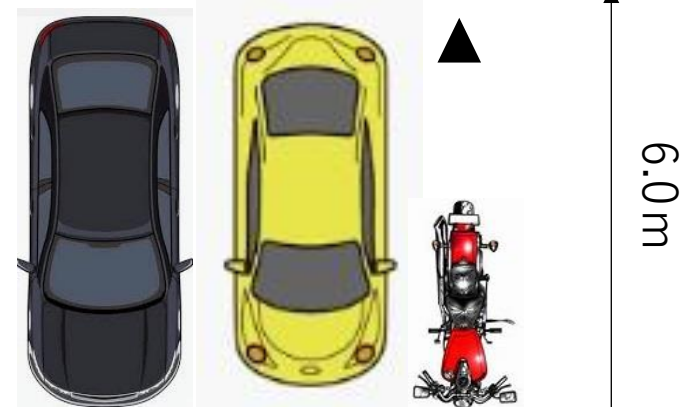
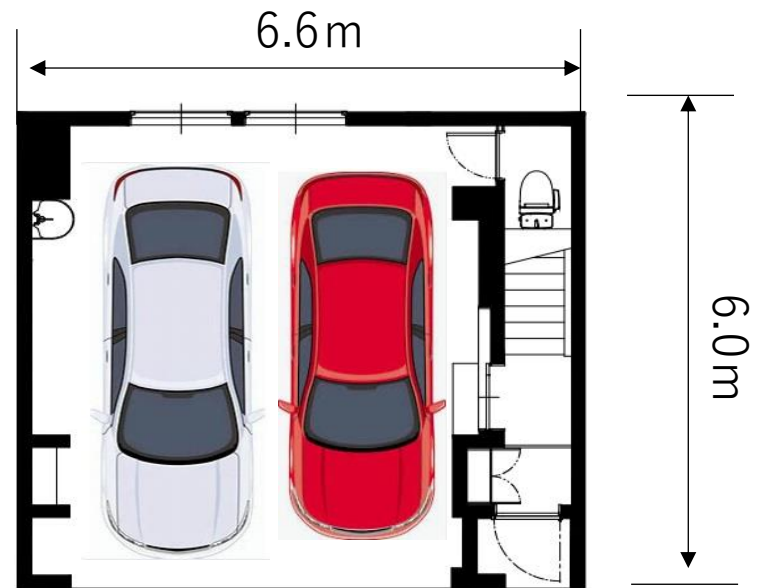
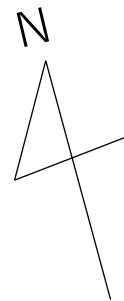
# 3号棟・4号棟

## 【1階 間取・配置・仕様】

- ☆ 2台分大型ガレージ 幅約5.0m×約5.8m
- ☆ シャッター開口部 幅約4.5m×高さ約2.4m
- ☆ 敷地前駐車スペース 2台分あり (計4台駐車可)
- ☆ 電動リモコンシャッター付き
- ☆ EV充電可
- ☆ 1階, 2階トイレ付
- ☆ 防音遮音塗料「グリーンブルー」
- ☆ ガレージ内 エアコン設置可



1階平面図



前面道路 5.5m

# 3号棟・4号棟

## 【2階 間取・仕様】

- ☆ LDK約10畳
- ☆ 洋室約6.7畳（クローゼット付き）
- ☆ 大型ユニットバス（追い焚き機能付き）
- ☆ 洗面化粧台
- ☆ シャワートイレ
- ☆ システムキッチン





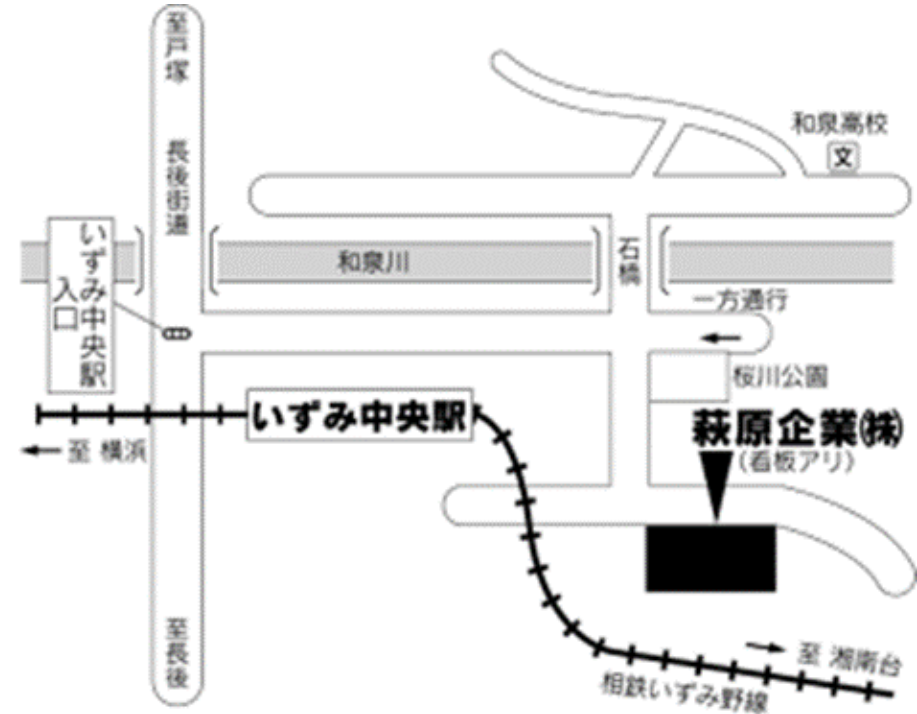


# 「コスモAoiガレージハウス横浜ゆめが丘」のお問い合わせ

萩原企業(株)

☎ 045-804-1188

全日9:00~17:00



相鉄いずみ野線「いずみ中央駅」徒歩7分

「ゆめが丘駅」徒歩13分

横浜市営地下鉄ブルーライン「下飯田駅」徒歩18分